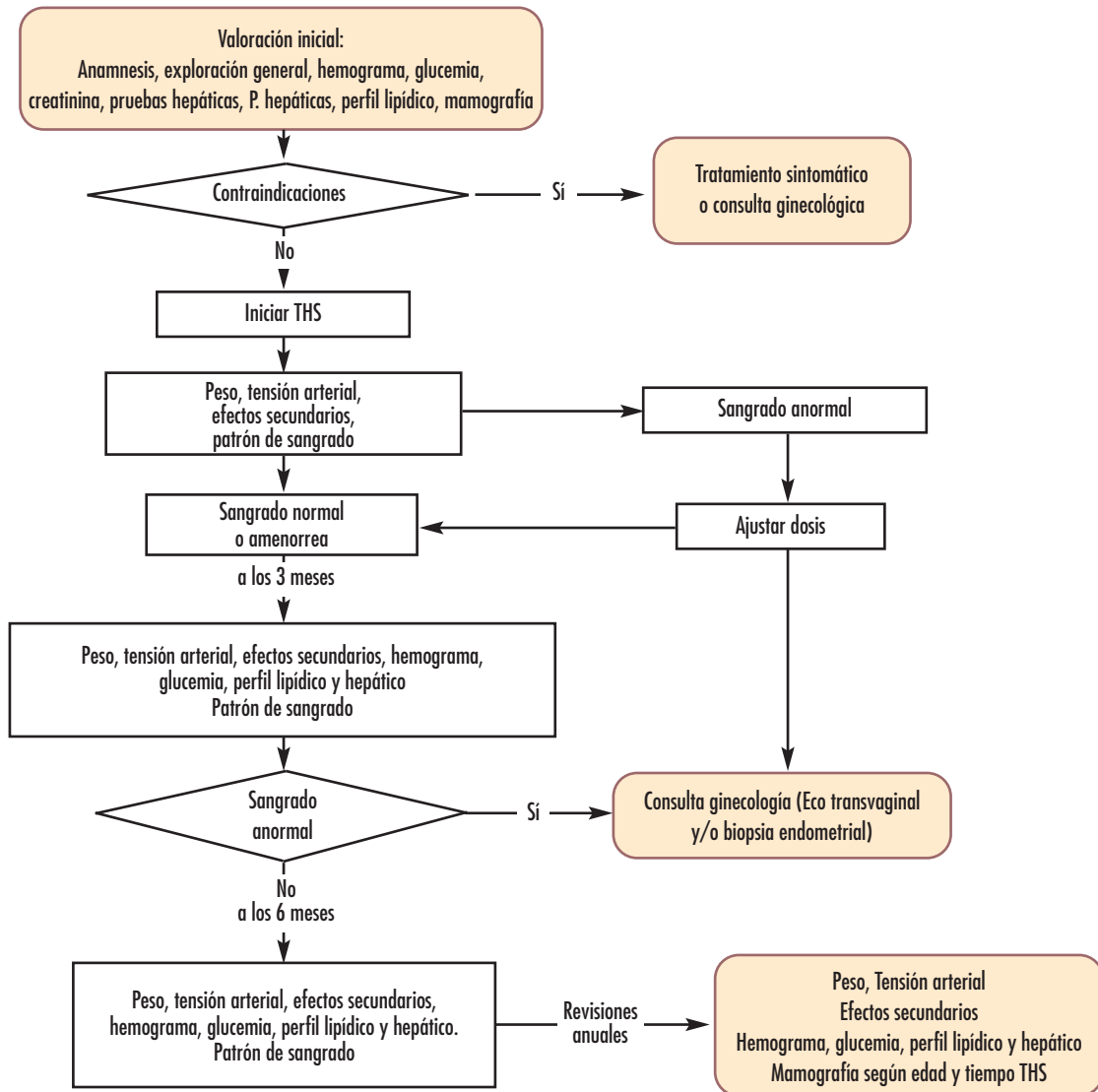


Síntomas asociados a la menopausia, valoración y seguimiento



Los síntomas que se relacionan directamente con la menopausia, y son consecuencia del descenso de estrógenos, son los síntomas vasomotores (sofocos y sudoración) y la atrofia genitourinaria. Otros síntomas que se han asociado son incontinencia urinaria, infecciones urinarias de repetición, depresión, insomnio, pérdida de memoria, disminución de la libido, dolores musculares, pero en la mayoría de ellos no existen evidencias para relacionarlos directamente con la menopausia. Existe una gran variabilidad en las mujeres menopáusicas con relación a los síntomas.

Fuente:

Guías Clínicas 2004; 4 (9). Autor: Abel Coutado Méndez Especialista en Medicina Familiar y Comunitaria Centro de Salud A Capela-Ferrol- SERGAS- A Coruña. España. Disponible en: <http://www.fisterra.com/guias2/menopausia.htm>

Autor: Francisco Javier Alonso Moreno (Médico de Familia. Doctor en Medicina. Vocal de Investigación de SEMERGEN).

