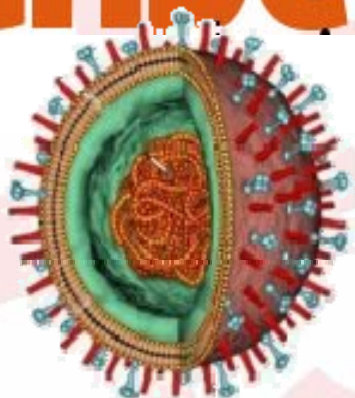




**SOCIEDAD ESPAÑOLA  
DE MÉDICOS DE ATENCIÓN PRIMARIA**

*La pandemia del siglo XXI*

# Gripe A/H1N1



Especial  
**SEMERGEN**



**GRUPO DE TRABAJO DE ACTIVIDADES PREVENTIVAS**



## CONSULTAS MÁS FRECUENTES PLANTEADAS POR LOS PROFESIONALES

### Nota informativa

En esta sección se da respuesta a las cuestiones que con mayor frecuencia se plantea el médico de Atención Primaria en su consulta con respecto a la gripe A. Las preguntas y demandas se recogen, tanto desde el Foro Profesional específico creado en esta sección de la página web de SEMERGEN, como a través de la Red de Consultas de Atención Primaria, que esta sociedad lidera, con el siguiente enlace: [www.redconsultas.com](http://www.redconsultas.com).

Se trata pues de una sección activa, que se actualizará de forma periódica, no sólo en cuanto a los contenidos de las respuestas, sino a las preguntas más frecuentes realizadas por los profesionales.

**Última revisión y actualización: 15 de octubre 2009**