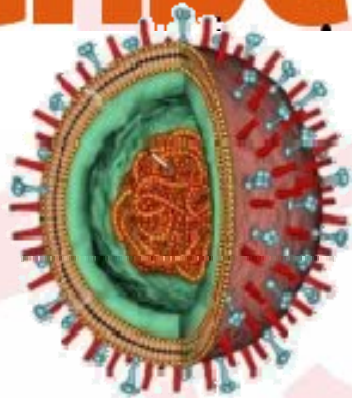




**SOCIEDAD ESPAÑOLA
DE MÉDICOS DE ATENCIÓN PRIMARIA**

La pandemia del siglo XXI

Gripe A/H1N1



Especial
SEMERGEN



GRUPO DE TRABAJO DE ACTIVIDADES PREVENTIVAS



DATOS EPIDEMIOLÓGICOS
15 noviembre 2009

DATOS EPIDEMIOLÓGICOS GRIPE A

Nota informativa

De forma continua y actualizada, a través de esta sección, los profesionales pueden estar al corriente de los datos epidemiológicos de mayor interés sobre la gripe A, a nivel nacional e internacional.

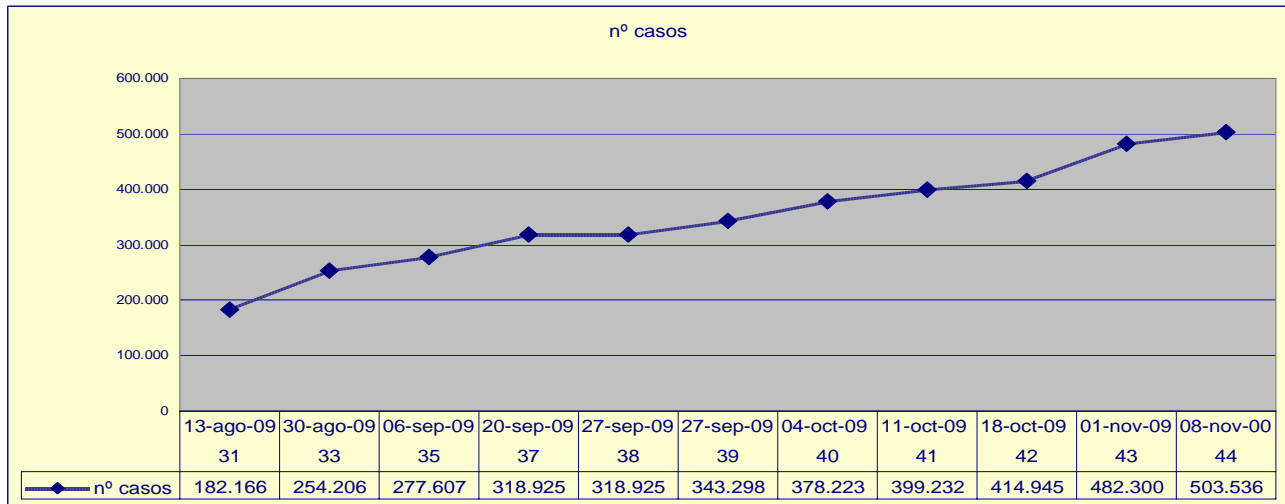
Las principales fuentes de información para esta sección son:

- Organización Mundial de la Salud (OMS): <http://www.who.int/csr/disease/swineflu/es/index.html>
- Centro para el Control y Prevención de Enfermedades (CDC): <http://www.cdc.gov/h1n1flu/espanol/>
- Ministerio de Sanidad y Asuntos Sociales: www.msc.es/profesionales/saludPublica/gripeA/home.htm

**Última revisión y actualización: 15 de noviembre
2009**



DATOS EPIDEMIOLÓGICOS
 15 noviembre 2009

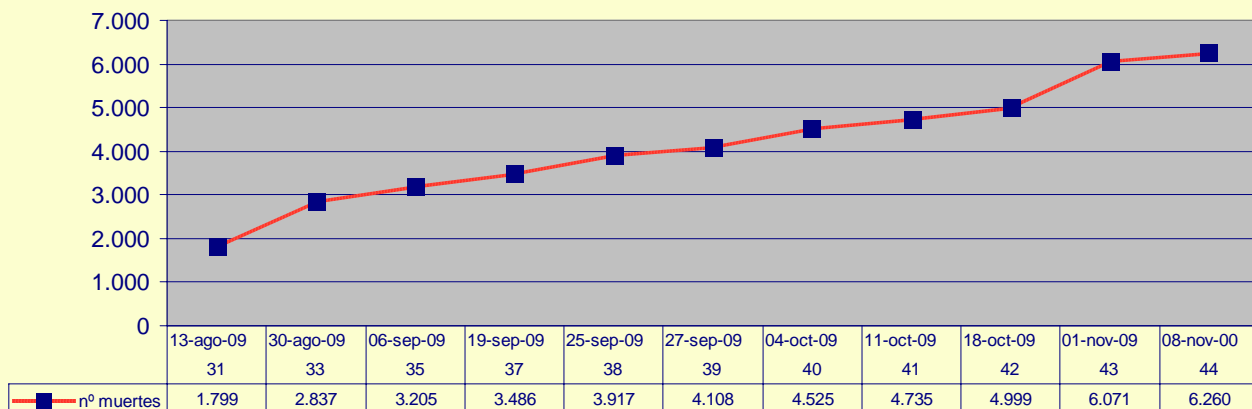




DATOS EPIDEMIOLÓGICOS
 15 noviembre 2009

Número de muertes

nº muertes



A. Incidencia y mortalidad en América.

Fuente: Organización Panamericana de la Salud. Fecha: semanas 43 y 44 (8 noviembre 2009)

En EEUU las tendencias de la enfermedad van en aumento, con 18 nuevos casos de muerte en edades pediátricas. En Centroamérica la pandemia está estabilizada, con tendencia a la disminución de los casos.

Nuevos territorios y países americanos han confirmado casos de virus pandémico (H1N1): Territorios americanos: Samoa Americana (8); Guam (1); Puerto Rico (20) y EE UU; Islas Vírgenes (49). Territorios De ultramar: Anguila (10); Bermudas (15); islas Caimán (104, 1 muerte); Islas Vírgenes británicas (15); Islas Turcas y Caicos (38). Comunidades francesas De ultramar: Martinica (44, 1 muerte); Guadalupe (27, 1 muerte); Guyane (29); Santo Martin (70); Santo Bartolomeo (2);

Mortalidad por gripe A en América a fecha 6 de noviembre es: 113 muertes nuevas en 8 países (4512 defunciones acumuladas en 35 países), siendo el número total de casos de 190.765.



DATOS EPIDEMIOLÓGICOS

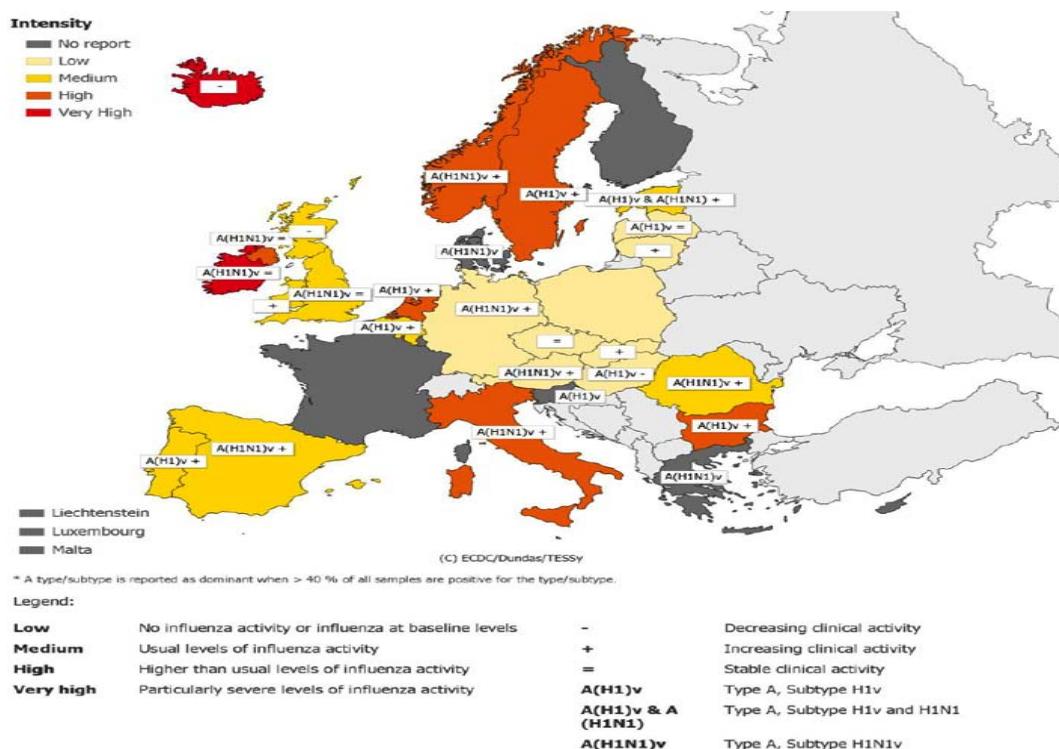
15 noviembre 2009

B Incidencia y mortalidad en Europa. Fuente: EUROPEAN CENTRE FOR DISEASE PREVENTION AND CONTROL. Semanas 43 y 44 (11 noviembre 2009)

En Europa y Asia Central y Occidental, la actividad de gripe pandémica sigue aumentando en muchos países, señalando un excepcionalmente temprano comienzo de la estación de gripe de invierno. La circulación activa de virus marca las mayores dimensiones de en: Bélgica (el 69 %), Irlanda (el 55 %), Países Bajos (el 51 %), Noruega (el 66 %), España (el 46 %), Suecia (el 33 %), el Reino Unido (el % del norte Irlanda: 81), y Alemania (el 27 %).

Además, hay pruebas de aumento y la transmisión activa de virus de gripe pandémico a través del Norte y Europa Oriental (incluyendo Ucrania y Bielorrusia), y Rusia de Este. En Asia Occidental y la Región Oriental mediterránea, la actividad creciente ha sido relatada en Omán y Afganistán.

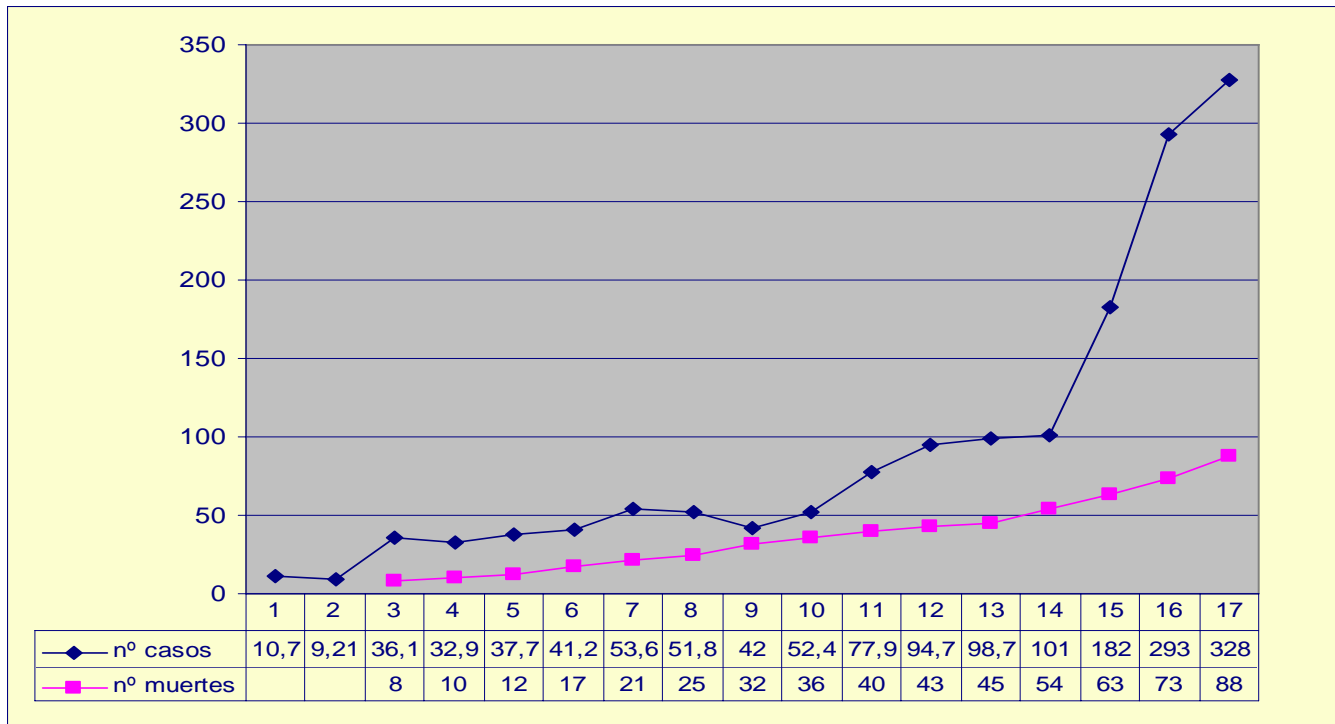
La situación de la pandemia, a nivel europeo en la semana 44 se refleja en el siguiente mapa:





DATOS EPIDEMIOLÓGICOS
 15 noviembre 2009

Evolución de la pandemia de gripe A en nuestro país



Para mayor información y distribución por CCAA, pinchar en el siguiente enlace:

<http://www.msc.es/profesionales/saludPublica/gripeA>