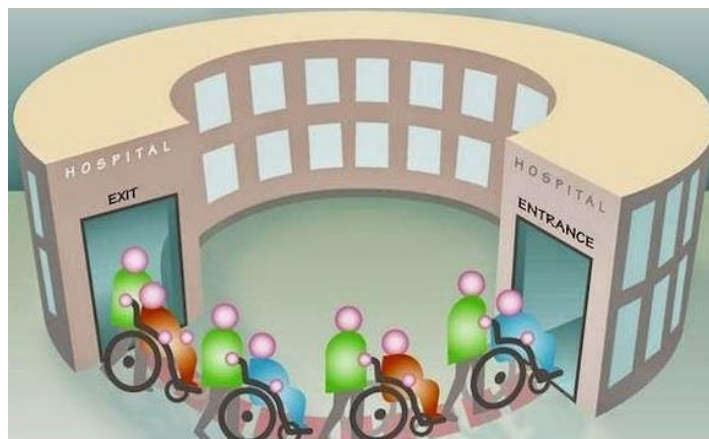


¿En quién reforzar los controles?



Characteristics of Hospitalized COVID-19 Patients Discharged and Experiencing Same-Hospital Readmission — United States, March–August 2020

Lavery A.M, Preston L.E, Ko J.Y, Chevinsky J.R, L DeSisto C.L, Pennington A.F, Kompaniyets L, Datta S.D, Click E.S, Golden T, Goodman A.B, Mac Kenzie W.R, Boehmer T.K, Gundlapalli A.V.

MMWR / November 9, 2020 / Vol. 69

Antecedentes: existe escasa información sobre el perfil de los pacientes dados de alta tras el ingreso hospitalario por la COVID-19, así como la frecuencia de los reingresos y las características de los pacientes que precisan ser reingresados.

Objetivo: conocer la frecuencia y los factores de riesgo que obligan a reingresar a los pacientes dados de alta tras su ingreso por la COVID-19.

Material y método: estudio retrospectivo en el que se extrajeron los datos (base de datos que recoge información de 865 hospitales) sobre las características de los pacientes que habían sido dados de altas tras ingreso por COVID-19 durante el periodo estudiado (Marzo-Julio 2020). Sólo se consideraron los reingresos producidos durante los 2 meses siguientes al momento del alta y cuando se producían en el mismo hospital del que fueron dados de alta. Así mismo se estudiaron los ingresos, en caso de que hubieran existido, durante los 3 meses previos al ocasionado por la COVID-19. Se rastreó la presencia de 5 condicionantes crónicos identificados como factores que incrementan el riesgo de la severidad de la COVID-19 (EPOC, Insuficiencia cardiaca, diabetes mellitus con complicaciones crónicas, enfermedad renal crónica y la obesidad).

Resultados:

- 126.137 pacientes habían sido ingresados por la COVID-19 durante el periodo de estudio (15% fueron ingresados en UCI, 13% precisaron ventilación mecánica y 4% precisaron ventilación no invasiva).
- El 62% de los ingresados tenían uno o más de los 5 condicionantes valorados (21% EPOC; 16% insuficiencia cardiaca; 26% diabetes mellitus tipo 1 o 2; 21% enfermedad renal crónica; 27% obesidad).
- El 8% de los pacientes tenían ingresos previos (durante los 3 meses anteriores) al ocasionado por la COVID-19.
- El 15% de los pacientes fallecieron durante el ingreso índice por la COVID-19.
- De los 106.543 pacientes dados de alta tras el ingreso índice por COVID-19:
 - el 9% fueron reingresados en el mismo hospital (se desconoce los que fueron reingresados en hospitales distintos al ingreso índice por COVID-19).
 - el 1,6% precisaron más de un reingreso.
 - el intervalo transcurrido (mediana) entre el alta y el reingreso hospitalario fue de 8 (IQR 3-20) días.
 - menos del 0,1% de los pacientes reingresados fallecieron durante el reingreso.
 - la asociación (Odds ratio ajustado) entre diferentes características y el reingreso tras el alta hospitalaria por COVID-19 son las siguientes:

TABLE 3. Generalized estimating equation model showing the adjusted odds of readmission among persons hospitalized with COVID-19 — United States, March–August 2020

Characteristic	Odds ratio (95%CI)	Standard error*	P-value
Age group (yrs), (referent = 18–39 yrs)			
<18	1.03 (0.80–1.33)	0.13	0.806
40–49	0.94 (0.84–1.04)	0.05	0.204
50–64	1.08 (0.99–1.17)	0.04	0.078
65–74	1.22 (1.12–1.34)	0.05	<0.001
75–84	1.32 (1.20–1.46)	0.05	<0.001
≥85	1.37 (1.23–1.53)	0.06	<0.001
Race/Ethnicity (referent = White, non-Hispanic)			
Asian, non-Hispanic	0.82 (0.71–0.95)	0.07	0.007
Black, non-Hispanic	0.90 (0.85–0.95)	0.03	<0.001
Hispanic	0.75 (0.71–0.81)	0.03	<0.001
Other	0.80 (0.74–0.87)	0.04	<0.001
Sex (referent = male)			
Female	0.94 (0.90–0.99)	0.02	0.015
Chronic conditions			
COPD	1.35 (1.28–1.42)	0.03	<0.001
Heart failure	1.58 (1.48–1.67)	0.03	<0.001
Diabetes	1.21 (1.14–1.28)	0.03	<0.001
Chronic kidney disease	1.64 (1.55–1.74)	0.03	<0.001
Obesity	0.95 (0.90–1.00)	0.03	0.049
Previous hospitalization [†] (yes versus no)	2.61 (2.45–2.78)	0.03	<0.001
Severity measures at index hospitalization			
Length of stay, days	0.99 (0.99–1.00)	0.00	0.001
ICU admission	0.94 (0.89–0.99)	0.03	0.014
Mechanical ventilation	1.15 (1.04–1.27)	0.05	0.006
Noninvasive ventilation	0.86 (0.81–0.90)	0.03	<0.001
Discharge category from index hospitalization (referent = home/self-care)			
SNF	1.37 (1.29–1.47)	0.03	<0.001
Home health organization	1.30 (1.21–1.39)	0.04	<0.001
Hospice	0.24 (0.20–0.29)	0.09	<0.001
Ongoing care	1.22 (1.09–1.36)	0.06	0.001

Abbreviations: CI = confidence interval; COPD = chronic obstructive pulmonary disease; COVID-19 = coronavirus disease 2019; ICU = intensive care unit; SNF = skilled nursing facility.

* Standard error of coefficient.

[†] Patients who had a hospitalization within 3 months before their COVID-19 index hospitalization.

A destacar:

- Conocer el número potencial de reingresos (9% en este estudio), y las características de los pacientes con mayor probabilidad de reingresar, permitirá:

- programar el número de camas hospitalarias necesarias en función del momento de la pandemia y el potencial número de reingresos.
- valorar cuidadosamente el momento del alta, pudiendo retrasarla, en función de las características del paciente y de las circunstancias de su residencia habitual.
- ajustar los controles (periodicidad) y sus características en función de las circunstancias del paciente (comorbilidades asociadas, historia de ingresos previos a la COVID-19 o/y tipo de residencia habitual).
- El estudio presenta ciertas limitaciones: está realizado en población americana, sólo se aceptaba como reingreso cuando se producía en el mismo hospital del que habían sido dados de alta, o que los resultados pudieran no corresponder fielmente a las secuelas ocasionadas por la COVID-19 (no todos los pacientes con secuelas son reingresados).