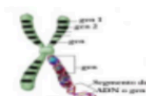
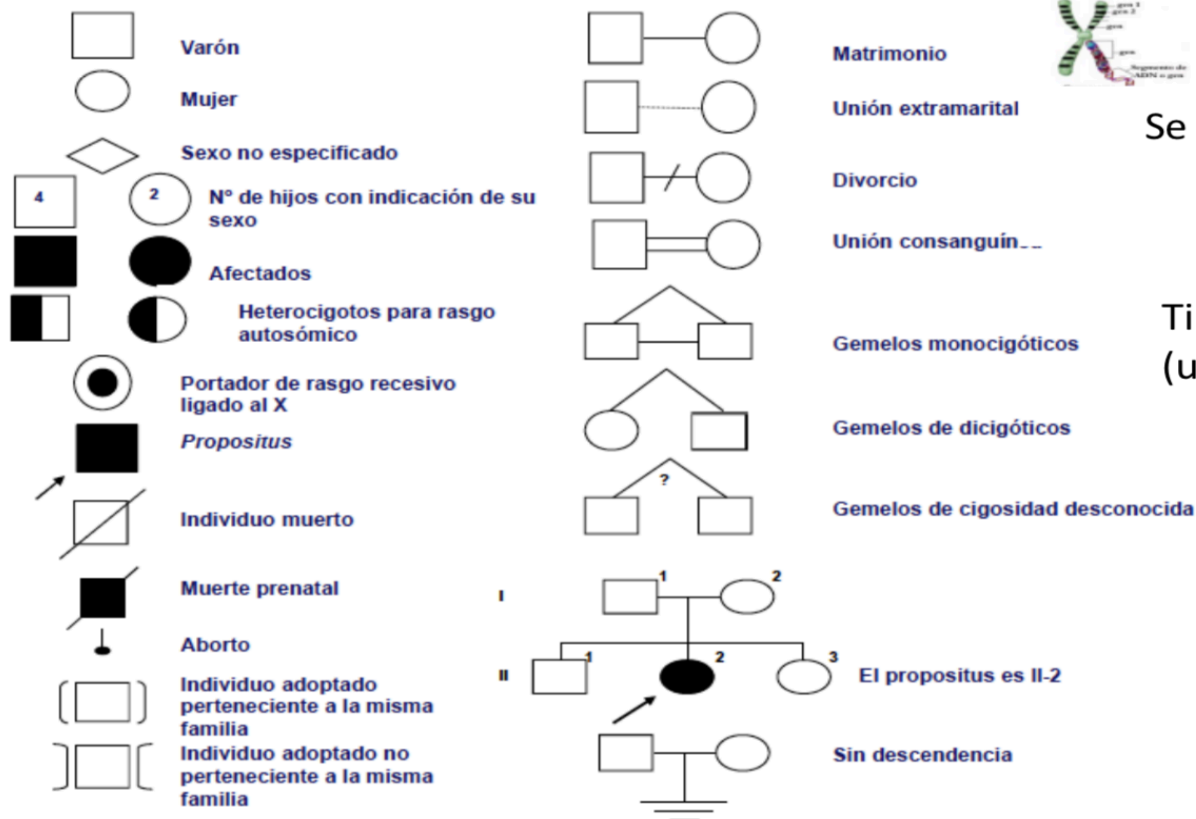


# BASES GENÉTICAS

Enero- 2020

**Genograma** → Herramienta #1 en toda consulta.

- Incluirá 3 generaciones
- Relación entre miembros
- Edad en el momento



**El GEN**  
-Segmentos ADN-

Se ubica en un locus del cromosoma

Codifica proteínas

Tiene 2 formas alternativas: Alelos  
(uno del padre y otro de la madre)

Varios genes

Un cromosoma

Todos los cromosomas

El cariotipo (46XX o 46XY)

El fenotipo  
o Expresión del gen

Longo DL, Fauci AS, Kasper DL, Hauser SL, Jameson JL, Loscalzo J, editores. Harrison principios de medicina interna. Vol 2. 19a ed. México: McGraw-Hill; 2015.