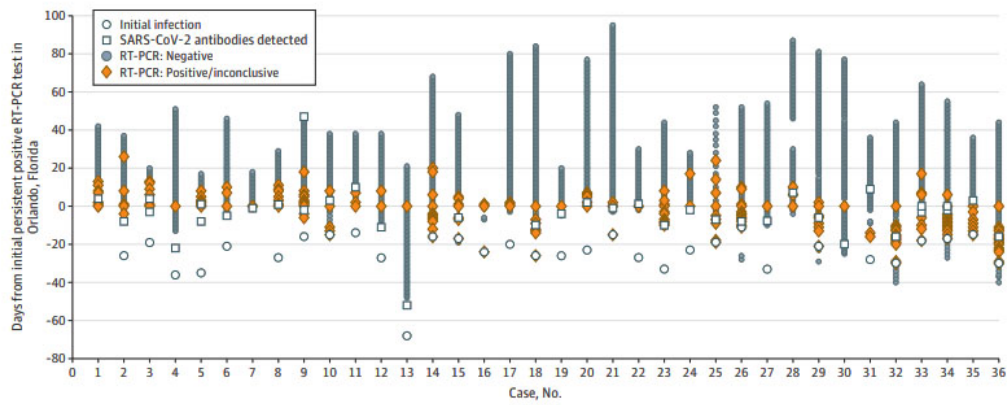


COVID-19: RT-PCR persistentemente positiva, la Ct discrimina

Figure. Test Results Among 36 Individuals Who Recovered From COVID-19 With Persistent Positive SARS-CoV-2 Reverse-Transcription-Polymerase Chain Reaction (RT-PCR) Tests



SARS-CoV-2 Transmission Risk Among National Basketball Association Players, Staff, and Vendors Exposed to Individuals With Positive Test Results After COVID-19 Recovery During the 2020 Regular and Postseason

Mack CD, DiFiori J, Tai CG, Shiue KY, Grad YH, Anderson DJ, et al.

JAMA Intern Med. 2021. <https://doi.org/10.1001/jamainternmed.2021.2114>.

Antecedentes: los pacientes con COVID-19 pueden seguir presentando RT-PCT positiva tras su recuperación pero con altos valores del ciclo umbral (Ct). Sin embargo, se ha observado que estos pacientes no son contagiosos. Habitualmente, los pacientes infectados por el SARS-CoV-2 suelen presentar positividad del RT-PCR durante 18 a 20 días aunque se han observado positividad que han perdurado 80-105 días tras el diagnóstico.

Objetivo: describir las características, incluyendo la dinámica viral y la transmisión de la infección, en individuos recuperados de la infección por el SARS-CoV-2 que han finalizado las medidas de aislamiento pero persisten con positividad en la RT-PCR.

Material y método: estudio retrospectivo cuyos datos fueron obtenidos de las medidas de control adoptadas en el campus de la NBA realizado en Orlando (EE.UU). De forma rutinaria se realizaron controles durante las 2 semanas previas a la incorporación al campus con una cuarentena obligada que finalizaba al obtenerse 2 resultados negativos de la RT-PCR, siendo preciso que este último dato se confirmara al menos 24 horas antes de la incorporación al campus. Una vez incorporados al campus, era obligado realizar la prueba diariamente, realizándola periódicamente en los que vivían fuera del campus. Las muestras analizadas consistían en la mezcla de la muestra nasal y oral en un solo tubo. El método empleado marcó los límites Ct de detección en 32.7 para la diana ORF1 y en 36.4 para el gen E de la envoltura. El valor del Ct es una aproximación indirecta a la carga viral existente, manteniendo una asociación inversa entre el valor del Ct y la concentración del ARN viral, considerándose indetectable cuando el valor del Ct excede los valores anteriormente mencionados (valor máximo del Ct=40). Se interpretaba el resultado como no concluyente cuando se detectaba el gen E de la envoltura pero los valores de Ct, tanto para el ORF1 o el gen E de la envoltura superaban los valores previamente establecidos (32.7 para el ORF1 o 36.4 para el gen E).

Resultados:

- 36 participantes, de los 3648 (1%), mostraban resultados persistentemente positivos en la RT-PCR. En 33 de ellos la infección fue previa a la llegada al campus y los 3 restantes fueron diagnosticados durante el periodo de cuarentena previa a la admisión en el campus.
- se detectaron anticuerpos en 33 sujetos (92%), bien antes o inmediatamente después del primer resultado positivo persistente.
- no se observaron reinfecciones en ninguno de ellos, ni tuvieron que ser hospitalizados, permaneciendo asintomáticos todos ellos.
- el resultado positivo persistente continuó durante 31 (± 11) días de media (mediana 30 días con un rango de 14-68 días) desde el inicio de la infección [50% dieron resultados positivos durante ≥ 30 días desde el inicio de la infección].
- las positividad se podían presentar de forma intermitente con resultados negativos interpuestos.

- los valores del Ct para el ORF1 entre los resultados positivos estaban por encima de 32.7 (en conjunto 34.1 con un rango de 30.3-36.7).

A destacar:

- las pautas del CDC (Centers for Disease Control and Prevention) para finalizar el aislamiento en infectados por el SARS-CoV-2 se apoya en la estrategia basada en la sintomatología¹.
- El valor del Ct, junto a la valoración de los anticuerpos y la situación clínica del paciente pueden apoyar la decisión de cuando dar por finalizado el aislamiento de los infectados por el SARS-CoV-2.
- los sujetos asintomáticos con anticuerpos positivos y valores altos Ct para el ORF1 (> 32.7) se pueden afrontar como positividades persistentes post-infección en lugar de como nuevas infecciones.

Etiquetas: Atención Primaria, Diagnóstico, Prevención y protección.

¹ [Disposition of Non-Hospitalized Patients with COVID-19 | CDC.](#)

Pacientes domiciliarios con síntomas: finalizar el aislamiento transcurridos 10 días desde la aparición de los síntomas y estando afebril durante 24 horas sin tomar antipiréticos y mejoría del resto de síntomas.

Personas con formas graves de la enfermedad pueden seguir replicando virus durante más de 10 días, por lo que el aislamiento deberá mantenerse durante 20 días tras la aparición de los síntomas.

Pacientes asintomáticos: el aislamiento se mantendrá durante 10 días tras la positividad del RT-PCR.

Pacientes inmunodeprimidos que son asintomáticos tendrán que mantener el aislamiento entre 10-20 días.